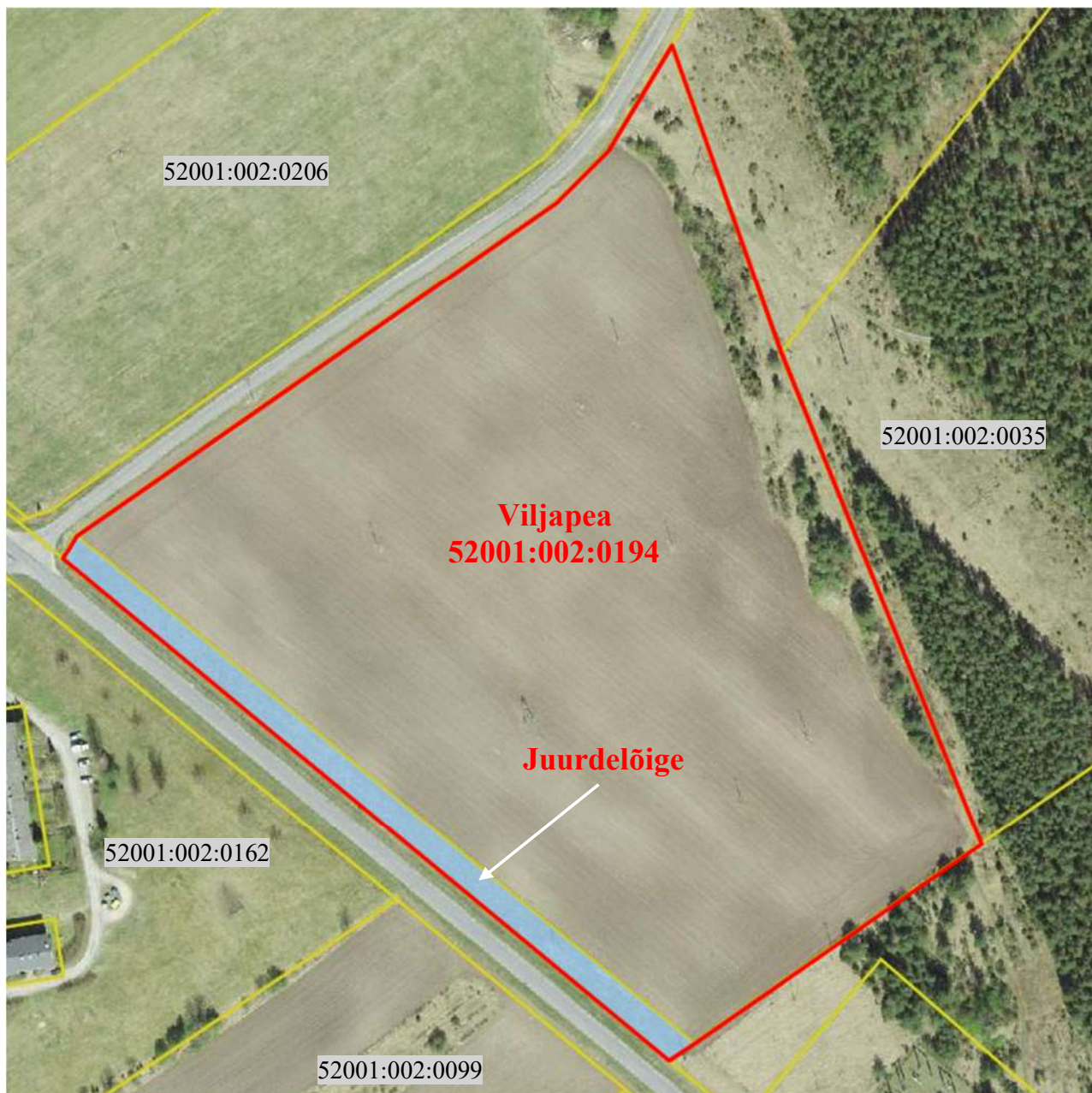





MAAKORRALDUSKAVA

Lääne maakonnas Lääne-Nigula vallas Sutlepa küla / Sutlep asuvale Viljapea kinnisasjale (registriosa nr 2943832, katastritunnus 52001:002:0194, omanik Eesti Vabariik, riigivara valitseja Majandus- ja Kommunikatsiooniministeerium, volitatud asutus Maa- ja Ruumiamet) juurdelõike tegemiseks



Leppemärgid:

-  katastriüksuste piirid
-  juurdelõige
-  Viljapea katastriüksuse piir pärast juurdelõike tegemist

Koostaja:
Maa- ja Ruumiameti maareformi osakonna nõunik
Anu Sootla /allkirjastatud digitaalselt/

Koostamise kuupäev: 26.03.2025